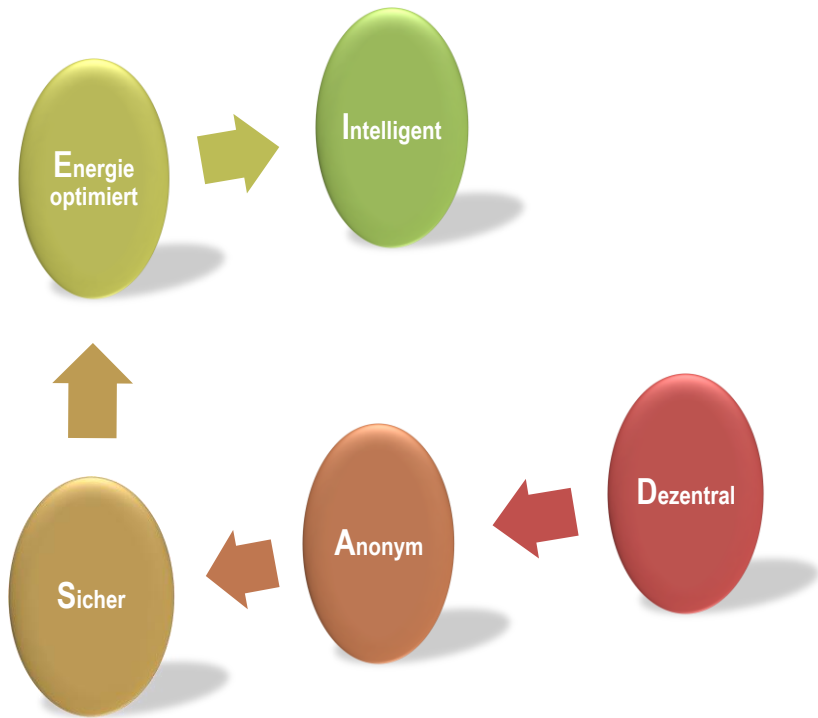


Energieoptimierte Steuerungstechnik für PV- Anlagen und Smart Home



DAS  EI



Weltneuheit
Designed in
Germany



DAS-EI kommt

Dezentral

Durch dezentrale Stromerzeugung mittels Photovoltaik ist es heute für Hausbesitzer möglich, sich von ständig steigenden Energiekosten unabhängig zu machen. DAS-EI ist das erste Smart Home Konzept, welches eine vollständig dezentrale autonome Steuerungstechnik vor Ort anbietet und mitdenkt. DAS-EI fragt Hausbesitzer immer um Erlaubnis, wenn Informationen über ein mit DAS-EI verbundenes Smart Home Device via Internet an Dritte gesendet werden sollen.

Anonym

Daten sind die Währung der Zukunft. Entsprechend gut sollten Sie Ihre Daten schützen. Meist unbekümmert steuern immer mehr Menschen ihre Geräte über zentrale Portale. Oft verschenken sie dabei ihre wertvollen Daten. DAS-EI speichert Ihre Daten dezentral auf in jeden Raum installierten Sensorservern mit dem Namen HENNE, sicher vor dem Zugriff Dritter. Selbst dezentral werden die benötigten Profildaten nur pseudonymisiert gespeichert. Ein Einbruch für Datendiebe lohnt sich nicht.

Sicher

Jeder weiß heute, dass zentrale Portale ausfallen können und Smartphones vor Manipulationen nicht sicher sind. Trotzdem werden immer mehr Schaltvorgänge über zentrale Portale oder Smartphones durchgeführt.

Auch bei DAS-EI können Sie über eine einfache Ein-Menü-Bedienung komplexe Schaltvorgänge auslösen. Aber nur in Ausnahmefällen wird kurzzeitig eine Verbindung zum Internet aufgebaut.

Energieoptimiert

Menschliche Bedürfnisse und maschinelle Eigenschaften werden optimal aufeinander abgestimmt. 20% höhere Energieeinspeisung bei gleichzeitig 20% mehr Eigenstromausnutzung bei PV-Anlagen sind realistisch.

Intelligent

Niemand kennt das Haus besser als die HENNE. Ein treuer diskreter Helfer, auf den man nicht mehr verzichten will!

DAS  EI



Weltneuheit
Designed in
Germany



von der Henne

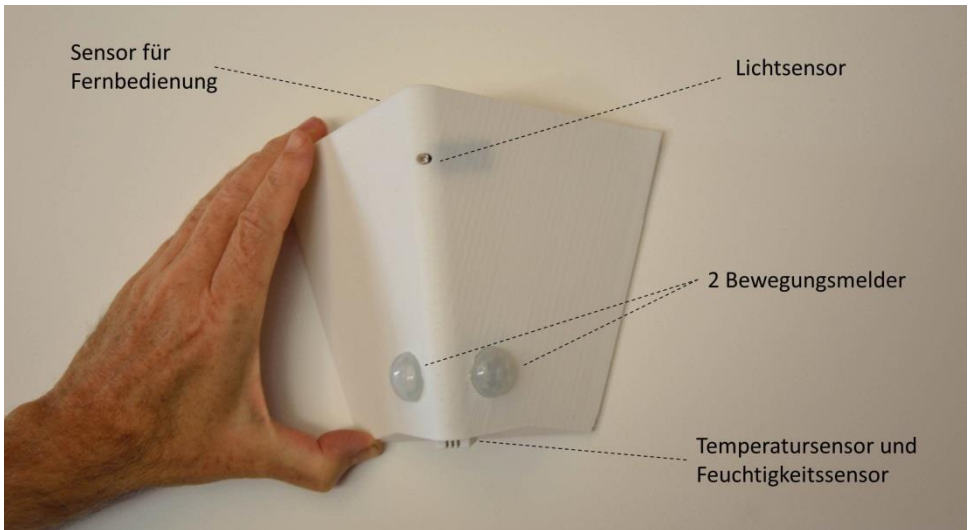
Das Geheimnis

Dezentrale autonome Systeme brauchen möglichst viele dezentrale Informationen. 5 Sensoren wurden in der Eigenentwicklung verbaut.

- 2017 werden die HENNEN miteinander kommunizieren.
- 2018 erhalten HENNEN künstliche Intelligenz.

HENNE 2016

- Steuert eigenständig IR-Heizungen.
- Vermeidet Schimmelpilz.
- Berücksichtigt Anwesenheit und Sonnenintensität.
- Mit einstellbarer Minimal-/ Maximaltemperatur.
- › Statusnachricht über Fernbedienung als E-Mail.



Technische Daten:

Zwei Motion-Sensoren mit Durchgangserkennung, Temperatursensor mit Messgenauigkeit von 0,1 Grad, Luftfeuchtigkeitssensor mit Messgenauigkeit von 2%, Lichtsensor, 21 Tasten Fernbedienung, im 3D-Druck Prototypgehäuse.



Intelligent den Eigenverbrauch steigern!

50% und mehr durch Kurven-Optimierung!*

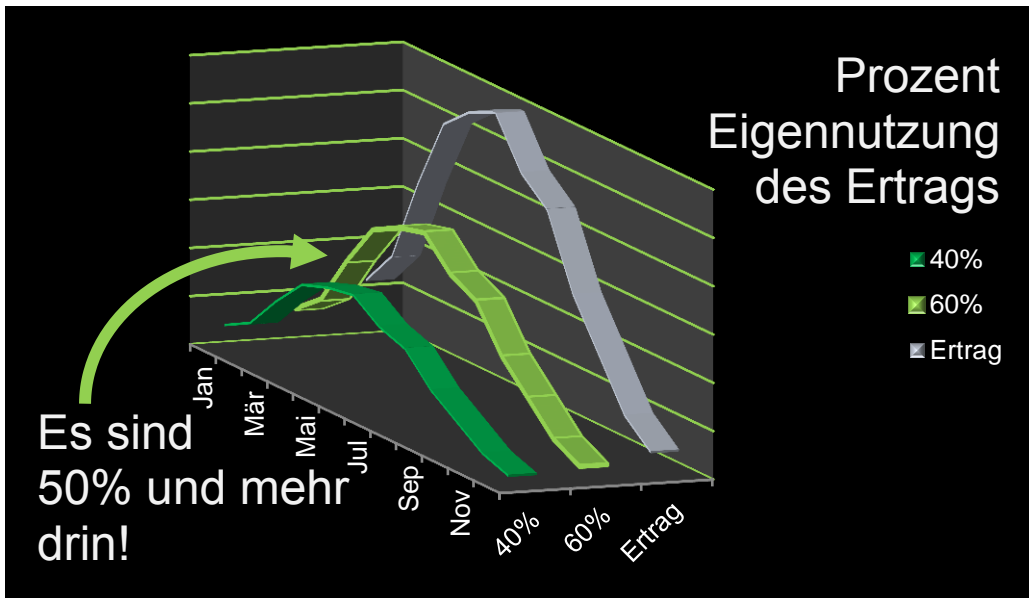
Ab 2017 stimmen sich die HENNEN miteinander ab und schalten Verbraucher wie z.B. IR-Heizkörper optimiert auf den Ertrag Ihrer PV-Anlage.

Abhängig von Ihrem Verhalten sind mehr als 50% Steigerung des Eigenstromverbrauchs möglich. Auch Verbraucher mit Verbrauchspitzen

wie Waschmaschinen können berücksichtigt werden. Die Verbrauchsspitzen werden durch die intelligente Kombination mit anderen Verbrauchern geglättet.

Die Verbrauchskurve wird, soweit möglich, an die Ertragskurve angepasst.

Durch die kurzen Latenzzeiten des dezentralen Konzepts wird eine kurze Reaktion der Verbraucher auf eine veränderte Lichtintensität möglich.



DAS  EI



Alte Heizung sinnvoll und wirtschaftlich ergänzen!

Zusätzlich mehr als 20% weniger fossile Energie verbrauchen!*

Bereits die HENNE 2016 erkennt, wenn Sie sich im Raum aufhalten und schaltet sich schnell aufheizende IR-Heizkörper an.

Ab HENNE 2017 wird auf Ihre Bedürfnisse zugeschnitten vorgeheizt.

Ein Grad weniger Raumtemperatur spart 6% Heizkosten. Wie viele Räume heizen Sie auf, ohne diese permanent zu benutzen?

Ihre IR-Heizungen sollten so ausgelegt sein, dass in einem normalen Frühling, Sommer und Herbst ihre Öl- oder Gasheizung aus bleibt.

Nur im Winter und an besonders kalten Tagen benötigen Sie diese.

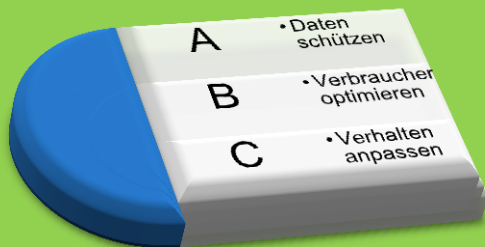
Idealerweise ergänzen Sie auch die fossile Warmwassererwärmung um einen Elektroheizstab, der von Ihrer PV-Anlage seine Energie erhält.

*Alle Angaben sind Schätzungen. Die tatsächlichen Werte hängen von den installierten Komponenten, Verbrauchern und Ihrem Verhalten ab.

DAS-EI ist mehr als nur Technologie!

Das Konzept definiert die Aufgaben des Herstellers und des Energieberaters vor Ort neu.

Zum Erfolg ist DAS-EI auf die Mitarbeit der Kunden angewiesen!



DAS  EI



Weltneuheit
Designed in
Germany



Ihre Daten sind uns wichtig!

Was wird durch die HENNE erfasst?

Der Bewegungsmelder gibt ein 1 bei Bewegung und eine 0 bei keiner Bewegung. Der Lichtsensor gibt nur eine Zahl über die Lichtintensität aus, der Feuchtigkeitsmesser gibt in einer Zahl die Luftfeuchtigkeit, der Temperaturmesser in einer Zahl die Temperatur *an*.

Warum werden überhaupt Daten erfasst?

Die Sensordaten werden einer Tageszeit zugeordnet. Der Hersteller wertet die Daten aus, ohne Ihren Namen zu kennen. Lediglich eine vom Energieberater vergebene Kundennummer und die IP-Adresse werden gespeichert. Es gibt verschiedene Gründe, warum es sehr sinnvoll ist, die Sensordaten zu speichern. Nur so wird die HENNE immer besser lernen, auf Ihre Bedürfnisse einzugehen.

Können die Daten nicht gehackt werden und in falsche Hände fallen?

Relevant ist, was ein Datendieb mit den Daten anfangen kann. Die Daten werden in Ihrem Raum erzeugt und dezentral auf jeder einzelnen Henne gespeichert.

Man müsste also jede einzelne Henne hacken, um die Daten zu erhalten.

Das ist viel zu aufwendig. Zudem sind die Hennen nicht mit dem Internet verbunden. Nur, wenn eine Alarmmeldung gesendet wird, weil ein Server ausfällt, wird kurzzeitig eine Verbindung hergestellt. Das gilt aber nur bei Abschluss eines Monitoring-Service-Vertrags mit Ihrem Energieberater. Sonst ist gar keine Internetverbindung vorgesehen. Selbst der Energieberater kann nicht auf die Daten zugreifen. Wenn er einmal im Jahr die Daten ausliest, werden diese verschlüsselt. Nur der Hersteller kann die Daten entschlüsseln. Der Hersteller erhält aber alle Daten von allen Kunden des Energieberaters auf einmal und kennt Ihren Namen nicht, kann also Ihnen nicht einzelne Profile zuordnen.

Wem gehören die Daten?

Dem Hersteller gehören die Daten solange, wie es sich um anonyme Daten handelt. Erfolgt eine Personalisierung der Daten, darf der Hersteller die entsprechenden Daten nicht mehr verwenden, es sei denn, der Personalisierte hat selbst die Aufhebung der Anonymität verursacht.

DAS  EI



Die Projektpartner

Kommissarische Projektleitung



getTIME.net GmbH i.L.
Postfach 100852
47708 Krefeld

Technische Projektbegleitung



Grotepaß GmbH
Im Mühlenwinkel 5
47506 Neukirchen-Vluyn

Projektpartner Infrartheizungen



Digel Sticktech GmbH u. Co. KG
Hermann-Burkhardt-Straße 7
72793 Pfullingen



Konzept zu Dezentralisierung und Anonymisierung



GISAD i.G.
Olaf Berberich
Breiten Dyk 14
47803 Krefeld
Mail: DAS-EI@gisad.eu

Projektpartner Photovoltaik



AxSun Solar GmbH & Co. KG
Ritter-Heinrich-Straße 1
88471 Laupheim-Baustetten



Weltneuheit
Designed in
Germany



Dieses Angebot gibt es nur noch drei Mal!

Werden Sie jetzt zum Pilotkunden mit vielen Vorteilen!

Nur noch 3 Pilotkunden in 2016 zugelassen*.

- Damit wir uns exklusiv um unsere Pilotkunden kümmern können, gibt es maximal 5 Pilotprojekte!
- Sichern Sie sich jetzt noch für 20 Jahre die EEG-Vergütung.
- Erhalten Sie eine 3D Druck-HENNE mit fortlaufender Seriennummer - der Wert der Unikate wird steigen.
- Wählen Sie für jede HENNE eine eigene Farbe. Nur für die Pilotprojekte gibt es HENNEN mit wechselnden Farben grau zu weiß, lila zu rosa, grün zu gelb oder fluoreszendierend leuchtend in blau, grün orange gelb und rot oder als Unifarbe in schwarz, blau, braun, kaffee, dunkelblau, dunkelgrün, dunkelrosa, dunkellila, gold, grün, grau, hellblau, hellrosa, orange, lila, rot, silber, wasserblau und weiß oder gelbgold.
- Ein Softwareupdate auf HENNE 2017 ist für Sie kostenlos.

*Ein gültiger Vertrag muss vor dem 1.12.2016 abgeschlossen sein.

Es berät Sie der exklusive DAS-EI Energieberater für den Niederrhein:



Grotepaß GmbH
Im Mühlenwinkel 5
47506 Neukirchen-Vluyn
E-Mail: info@grotepass.de
Tel.: 0 28 45 – 28 84 5



Weltneuheit
Designed in
Germany

